

SMSK Gräsplan Breddfotboll Siteco

Inledande anmärkningar

Anläggningen monteras på befintliga stolpar 16,5 meter ovan mark mast (totalt 12 st strålkastare).

Strålkastare i hörn 4st tillas upp 8 grader och resterande strålkastare 8st tillas upp 12 grader

-Ljusutbyte horisontellt 1 m ovan mark E-med : 241 Lux

-Jämnhet på spelplan horisontellt Min/mellan : 0,71

-Jämnhet på spelplan horisontellt Min/max : 0,55

-Vertikalcyldriskt ljusutbyte 1 m ovan mark E-med : 153 Lux

-Vertikalcyldrisk jämnhet Min/max : 0,21

Anvisningar för planering:

Energiförbrukningsvärdena tar inte hänsyn till ljusscenarier och deras dimningslägen.

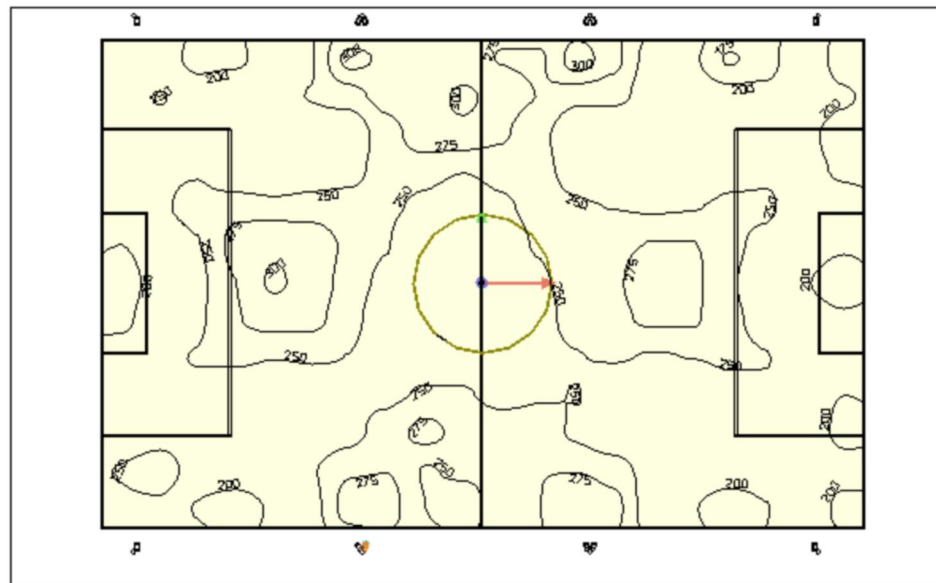
Innehåll

Täckblad	1
Inledande anmärkningar	2
Innehåll	3
Bilder	4
Armaturlista	10

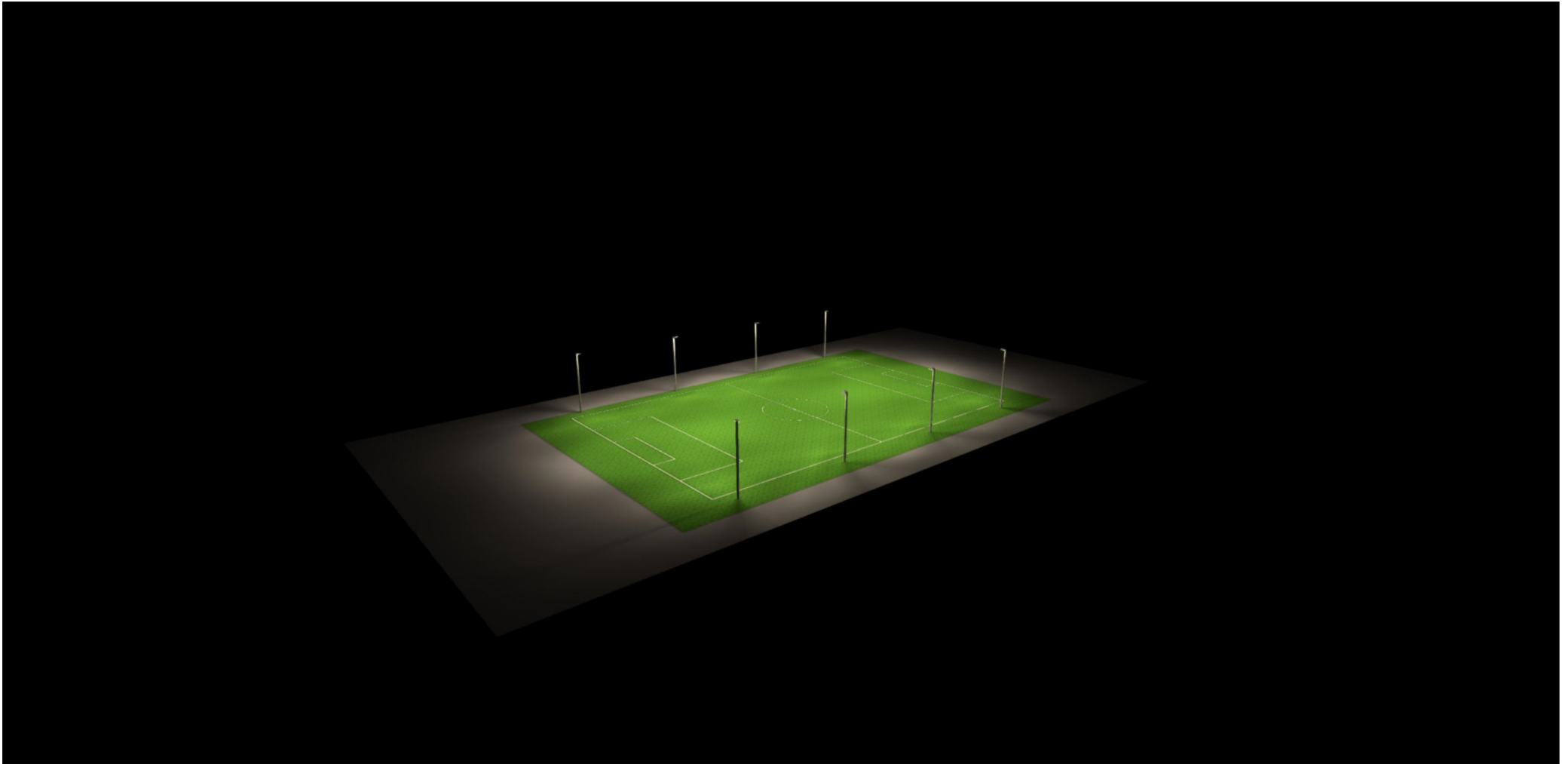
Område 1

Situationsplan armaturer	11
Ljusutbyte 1 meter ovan mark / Ljusscen 1 / Vinkelrät belysningsstyrka	14
Ljusutbyte 1 meter ovan mark / Ljusscen 1 / Cylindrisk belysningsstyrka	15
Kontrollgrupper	16

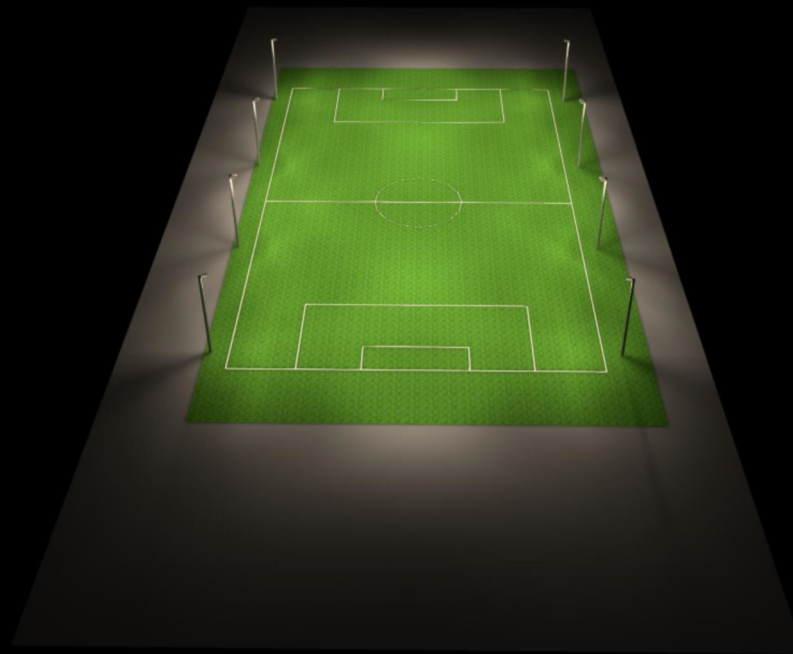
Bilder



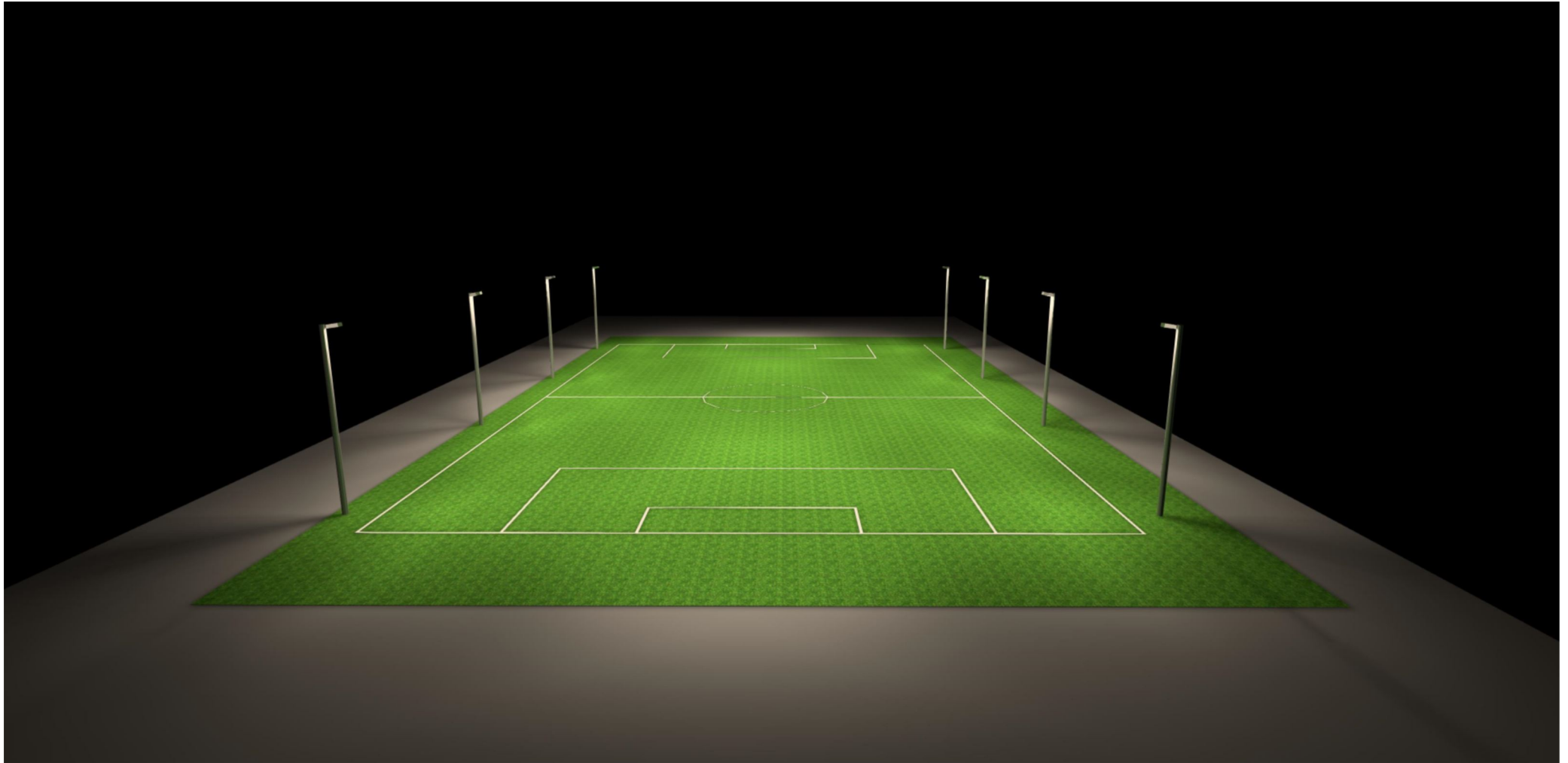
Bilder



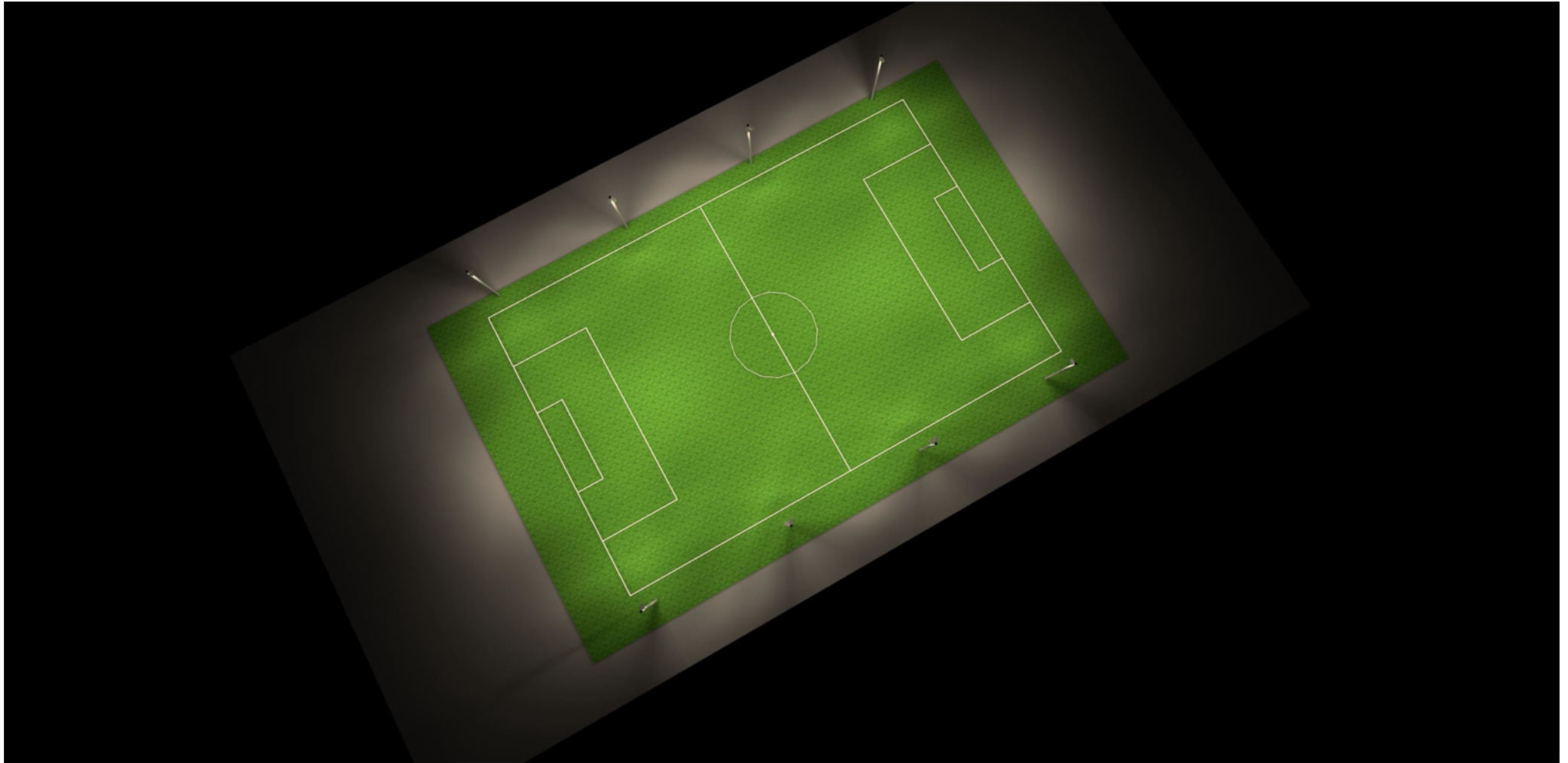
Bilder



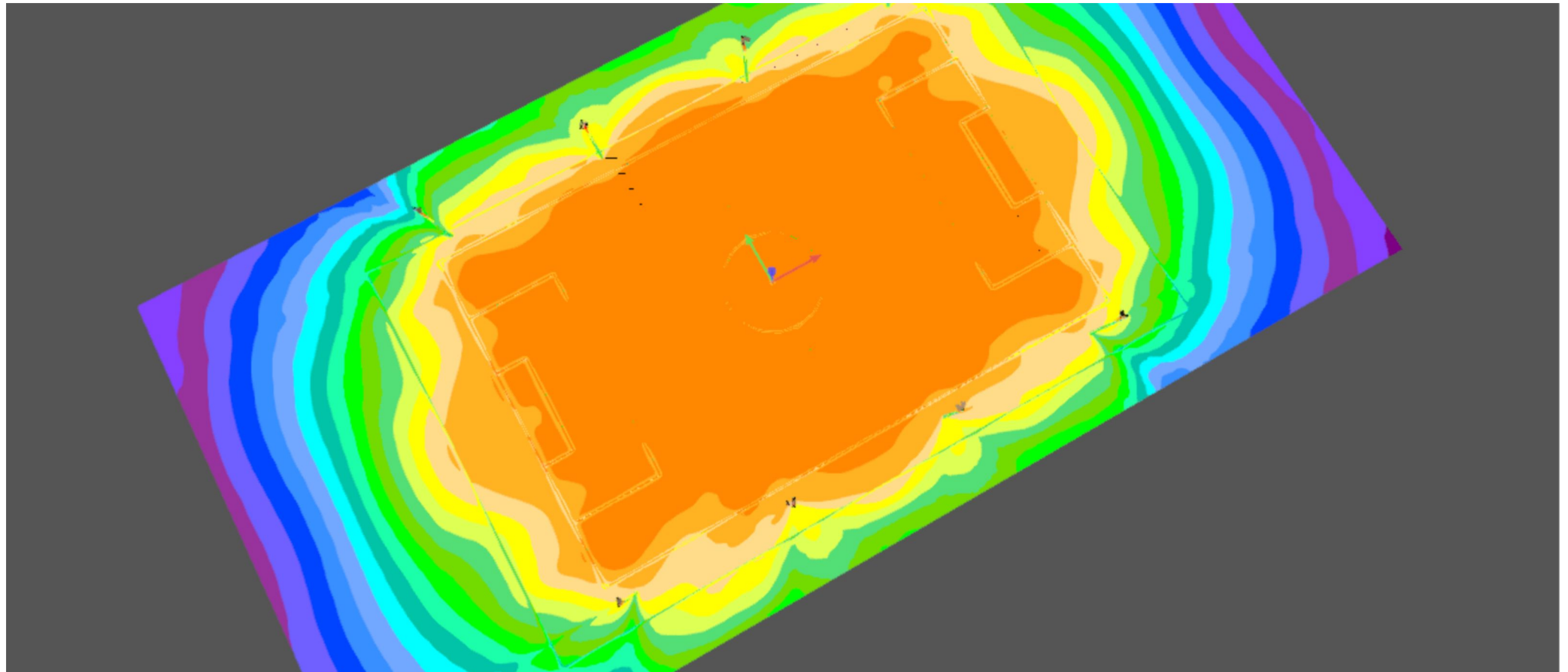
Bilder



Bilder



Bilder



Armaturlista

 Φ_{totalt}

2728720 lm

 P_{totalt}

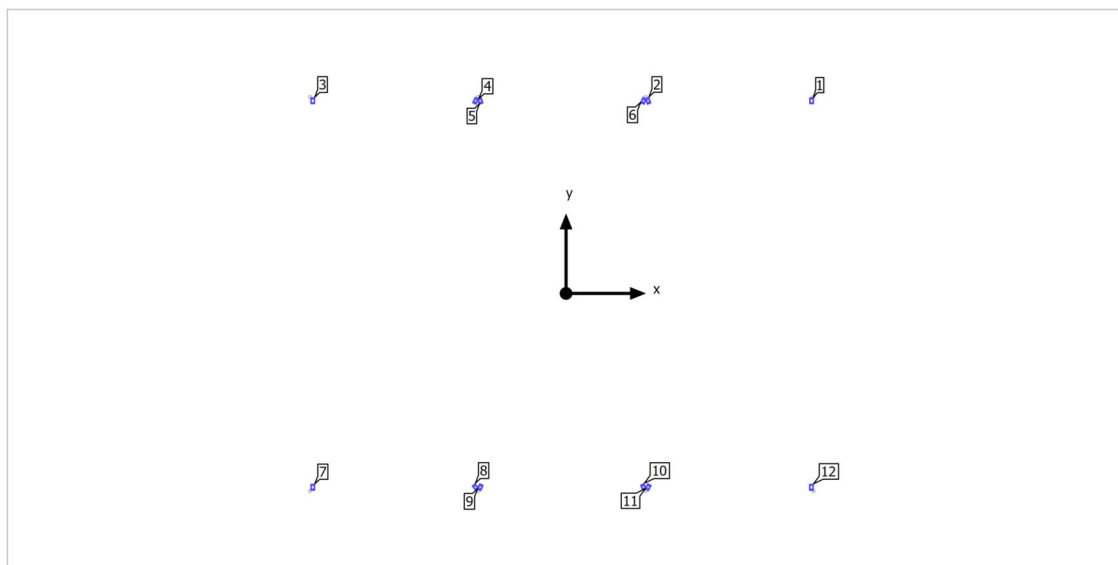
20043.6 W

Ljusutbyte

136.1 lm/W

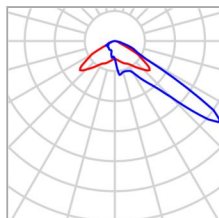
st.	Tillverkare	E-nr./Art.-nr.	Artikelnamn	P	Φ	Ljusutbyte
8	SITECO	5XA779426V 01AA	Floodlight FL 11 maxi pro Remote, PL64, 4000 K, DALI 2 (1 DALI address), Ta=10 C	1539.7 W	216630 lm	140.7 lm/W
4	SITECO	5XA779626T 01AB	Floodlight FL 11 maxi pro Remote, PL33T, 4000 K, DALI 2, Ta=0 C	1931.5 W	248920 lm	128.9 lm/W

Område 1

Situationsplan armaturer

Område 1

Situationsplan armaturer



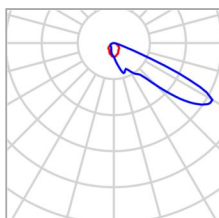
Tillverkare	SITECO	P	1539.7 W
E-nr./Art.-nr.	5XA779426V01AA	Φ_{Armatur}	216630 lm
Artikelnamn	Floodlight FL 11 maxi pro Remote, PL64, 4000 K, DALI 2 (1 DALI address), Ta=10 C		
Bestyckning	1x luminous flux: 100 % dim-lin: 254 1080 mA		

Enskilda armaturer

X	Y	Montagehöjd	Armatur
14.605 m	34.342 m	16.500 m	2
-16.101 m	34.342 m	16.500 m	4
-15.301 m	34.342 m	16.500 m	5
13.796 m	34.342 m	16.500 m	6
-16.100 m	-34.551 m	16.500 m	8
-15.300 m	-34.551 m	16.500 m	9
13.796 m	-34.551 m	16.500 m	10
14.605 m	-34.551 m	16.500 m	11

Område 1

Situationsplan armaturer



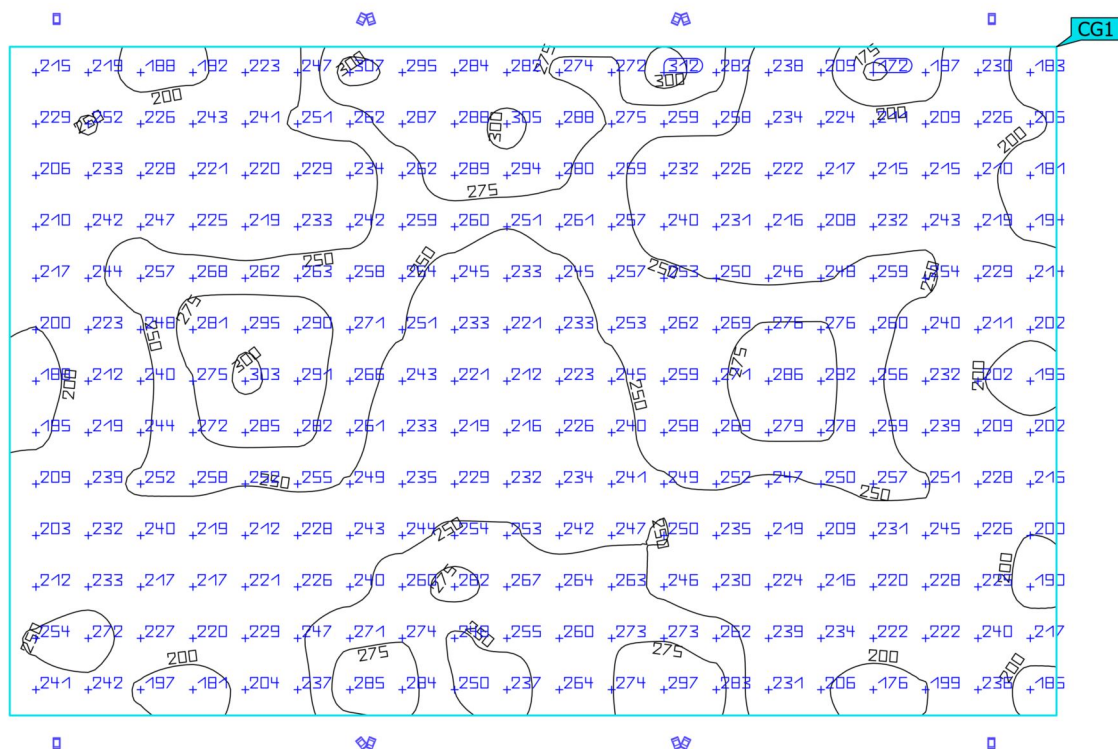
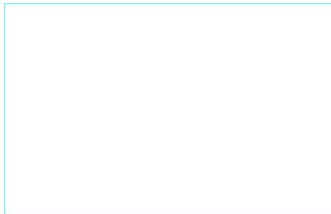
Tillverkare	SITECO	P	1931.5 W
E-nr./Art.-nr.	5XA779626T01AB	Φ_{Armatur}	248920 lm
Artikelnamn	Floodlight FL 11 maxi pro Remote, PL33T, 4000 K, DALI 2, Ta=0 C		
Bestyckning	1x luminous flux: 100 % dim-lin: 254 1340 mA		

Enskilda armaturer

X	Y	Montagehöjd	Armatur
43.753 m	34.342 m	16.500 m	1
-45.128 m	34.342 m	16.500 m	3
-45.128 m	-34.551 m	16.500 m	7
43.710 m	-34.551 m	16.500 m	12

Område 1 (Ljusscen 1)

Ljusutbyte 1 meter ovan mark

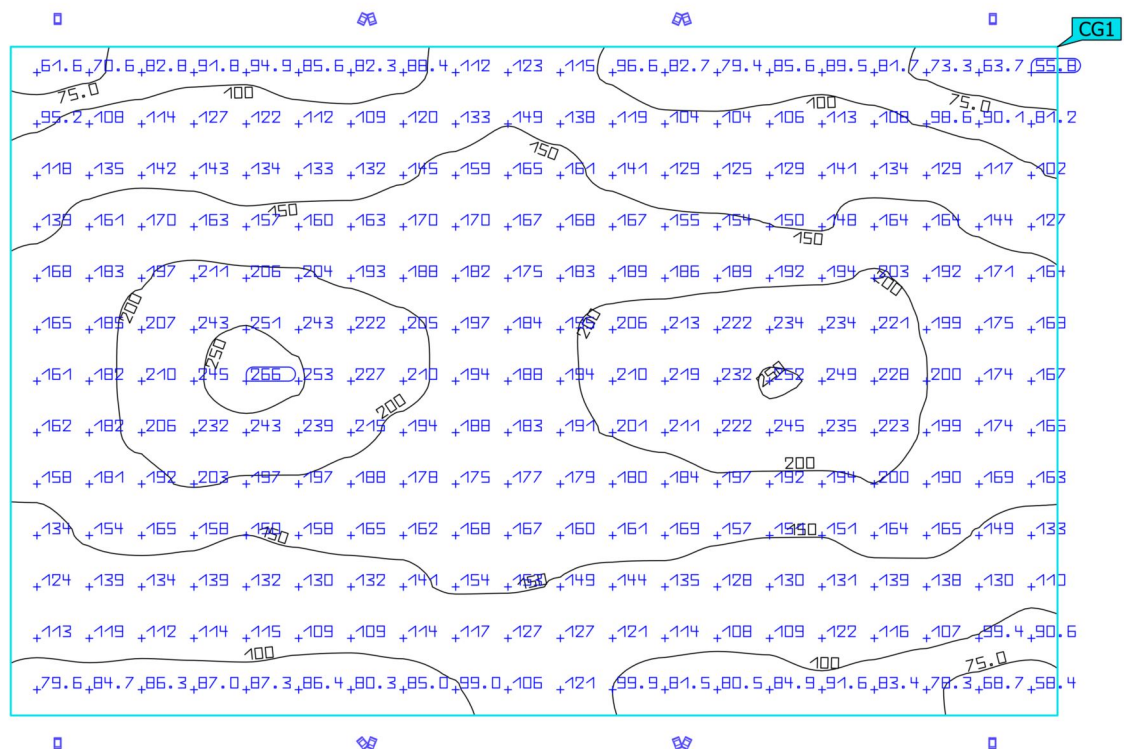
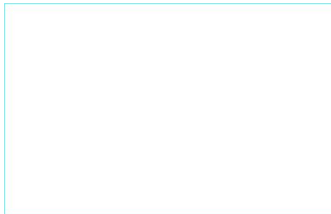


Egenskaper	\bar{E}	E_{\min}	E_{\max}	$U_o (g_1)$	g_2	Register
Ljusutbyte 1 meter ovan mark Vinkelrät belysningsstyrka Höjd: 1.040 m	241 lx	172 lx	312 lx	0.71	0.55	CG1

Användarprofil: DIALux förinställning (5.1.4 Standard (transportområde utomhus))

Område 1 (Ljusscen 1)

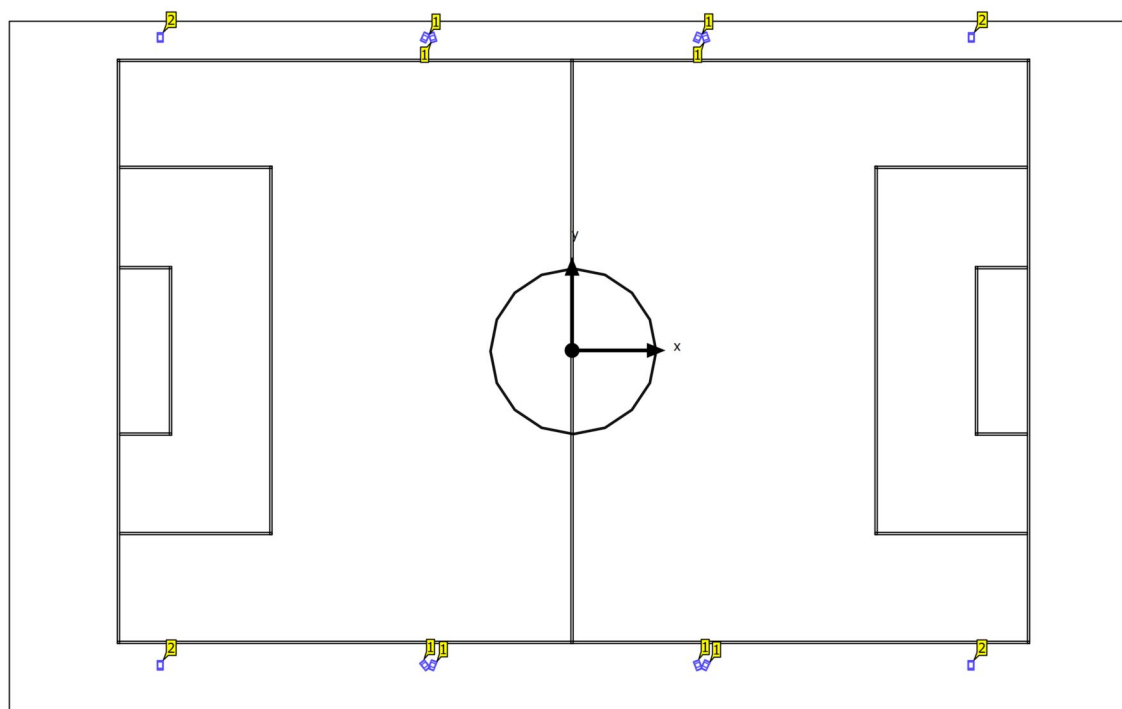
Ljusutbyte 1 meter ovan mark



Egenskaper	Ē	E _{min}	E _{max}	U _o (g ₁)	g ₂	Register
Ljusutbyte 1 meter ovan mark Cylindrisk belysningsstyrka Höjd: 1.040 m	153 lx	55.8 lx	266 lx	0.36	0.21	CG1

Användarprofil: DIALux förinställning (5.1.4 Standard (transportområde utomhus))

Område 1

Kontrollgrupp CG 1

Område 1

Kontrollgrupper

Kontrollgrupp CG 1

Ljusscen 1 100

Dimmervärden [%]

st.	Tillverkare	E-nr./Art.-nr.	Artikelnamn	P	Register
8	SITECO	5XA779426V01A A	Floodlight FL 11 maxi pro Remote, PL64, 4000 K, DALI 2 (1 DALI address), Ta=10 C	1539.7 W	1
4	SITECO	5XA779626T01A B	Floodlight FL 11 maxi pro Remote, PL33T, 4000 K, DALI 2, Ta=0 C	1931.5 W	2